

CAREME 2016



Un monde sans faim est possible

La mission du CCFD Terre-solidaire que vous soutenez chaque année est un puissant réconfort pour tous nos partenaires qui mettent leur énergie, leur courage à se bâtir un avenir plus digne, plus juste.

Certes les chiffres restent là : 805 millions de personnes sont en situation chronique de sous-alimentation. En réalité : 2.5 milliards souffrent d'insécurité alimentaire.

La souveraineté alimentaire demeure notre 1^{ère} priorité, nous encourageons les initiatives des petits producteurs qui s'organisent pour une agriculture de proximité afin de se rendre autonome. Celle-ci est capable de produire 80% de la nourriture mondiale. Pour y parvenir l'accès aux ressources naturelles leur est indispensable, mais elle se heurte à l'appétit des investisseurs par l'accaparement des terres estimé à 203 millions d'hectares dans le monde.

Le CCFD appuie les acteurs de la société civile. Souvent jeunes, ils investissent l'espace public pour une meilleure prise en compte de leurs revendications, propositions et souhaitent être associées aux décisions politiques publiques.

Face aux conséquences des migrations internationales, des associations, des ONG, nous interpellent.

Le CCFD-Terre solidaire soutient tous nos partenaires qui font face à toutes ces situations.

Votre don leurs permet sur le terrain de mener des actions concrètes

En ce temps de carême, ouvrons notre cœur à Dieu, à l'humanité toute entière.

Par notre foi, trouvons la force de contribuer à la construction d'un monde plus juste et plus solidaire.

Par notre conviction, partageons avec les plus pauvres où qu'ils soient dans le monde.

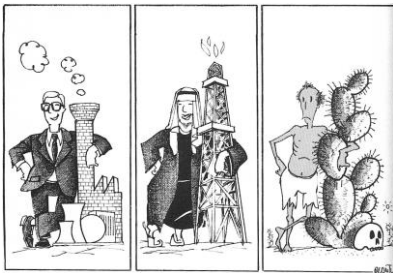
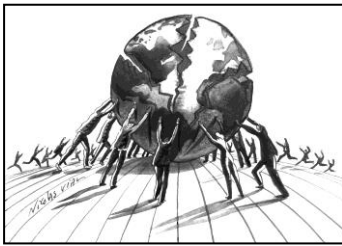
Par notre espérance, donnons et marchons vers Pâques sur un chemin de solidarité.

Carême de Partage

Le 16 mars à partir de 19h à N.D. du Concile à Chilly-Mazarin, soirée proposée par l'équipe secteur du CCFD. (voir détails au verso)

Kilomètres Soleil

Samedi 12 mars à 9h45 à l'école St Joseph 14 rue du Général Leclerc à Morangis



12 et 13 mars : Collecte nationale annuelle

En 2015 votre générosité a permis de contribuer au financement de 402 projets soutenus par le CCFD dans 56 pays.

- Pour le secteur vos dons pour l'année ont été de 27.500 €.
 - Au niveau du diocèse, l'ensemble des dons est de 524.200 €
 - Au plan national la collecte atteint plus de 35.850.000 €
- De la part de nos partenaires soyez-en remerciés.

Vos dons ouvrent droit à une réduction de 66% de l'impôt sur le revenu

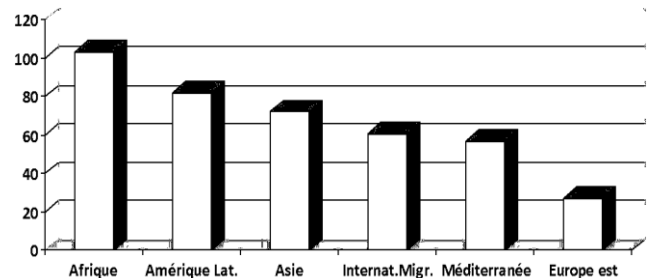
Voici ce que permet votre don :

39 € (soit 13 € après déduction fiscale) financement d'un réseau d'irrigation d'un hectare au Mali,

50 € (soit 17 € après déduction fiscale) contribution à la formation des jeunes de la ferme-école de Ziguinchor au Sénégal,

60 € (soit 20 € après déduction fiscale) fourniture d'une trentaine de poules pour démarrer un élevage au Philippines.

Répartition
des projets
par région
du monde



Carême de partage

Mercredi 16 mars à partir de 19 h à Notre Dame du Conçile à Chilly-Mazarin

Temps de convivialité et réflexion, projection du film « Sacrée Croissance ».

A 19h00, un buffet d'accueil ouvrira cette soirée. A 20h30 projection du film puis échanges.

Soirée proposée par l'équipe CCFD – Terre Solidaire, du secteur pastoral de Longjumeau.

Face à la crise et aux risques écologiques, il faut repenser de fond en comble notre modèle de société fondé sur la croissance. Locales et solidaires, des solutions alternatives existent. Le nouveau documentaire de Marie-Monique Robin témoigne de celles qui vont - peut-être - orienter notre futur. Avec « Sacrée croissance », la réalisatrice présente une sélection d'initiatives réussies et de modèles alternatifs viables. Son film élargit ainsi le champ des possibles en montrant comment on peut répondre en action, et pas seulement en paroles, au modèle économique dominant.

CAREME 2016
DIMANCHES 4 - 5

VIVRE DANS UN RESPECT PARTAGÉ

Attentats terroristes, crises du Moyen-Orient, drame humanitaire des migrants... l'année 2015 qui vient de s'achever laisse derrière elle de profondes blessures.

La barbarie des attentats, les violences liées aux intolérances, comme le difficile accueil des migrants, nous montrent la nécessité de rester unis et de se poser la question du « vivre ensemble ».

Nous devons désormais réinventer notre société autour d'une humanité commune. Je vous invite à construire, avec nous, un monde de fraternité et de respect partagé. Des valeurs qui animent aujourd'hui les partenaires du CCFD-Terre Solidaire, notamment en Syrie et dans les pays limitrophes. Une humanité qui n'aurait pu entrer en action sans votre soutien tout au long de l'année. Je vous en remercie.

Guyl AURENCHÉ Président du CCFD-Terre Solidaire